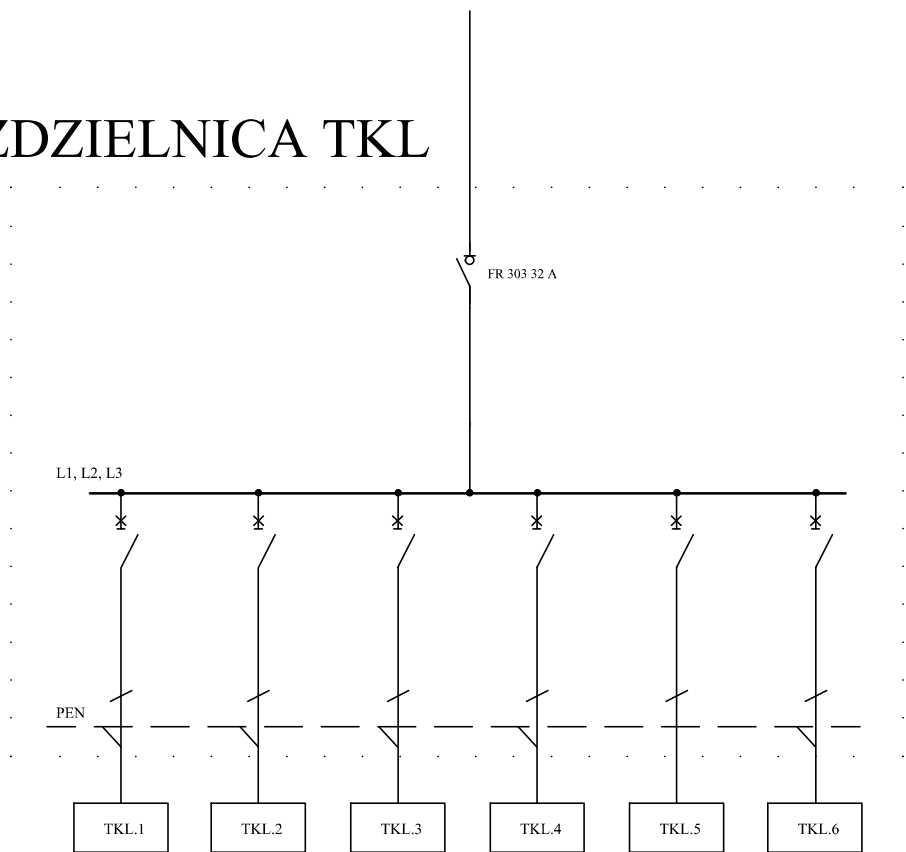


ROZDZIELNICA TKL



Obwód	TKL1	TKL2	TKL3	TKL4	TKL5	TKL6
Pz [kW]	0,6	2,0	1,0	2,0	2,0	2,0
Zabezpieczenie	S 301 C 10 A 6 kA	S 301 C 16 A 6 kA	S 301 C 10 A 6 kA	S 301 C 16 A 6 kA	S 301 C 16 A 6 kA	S 301 C 16 A 6 kA
Kabel						
Odległość [m] do najdalszego punktu						

TKL1	oświetlenie szatni
TKL2	gniazda 230V szatni terma 5
TKL3	transformator 24V
TKL4	gniazda 230V Hydra i lewa strona hali
TKL5	gniazda 230V Hydra i lewa strona hali
TKL6	gniazda 230V Hydra i lewa strona hali

UWAGA:
W trakcie wykonywania modernizacji rozdzielnic RG należy zweryfikować podane zabezpieczenia w stosunku do kabli zasilających poszczególne odbiory - zabezpieczenie kabli nie może być niższe niż ich prąd znamionowy dla zastosowanego sposobu ułożenia.

jednostka projektowa: MG ELECTRIC ul. Mehoffera 68b lok. 7 03-161 WARSZAWA Zdzisław Piórkowski TEL. 604-502-713			
Inwestor	Miejski Ośrodek Sportu i Rekreacji w Radomiu Sp. z o.o. ul. Narutowicza 9, 26-600 Radom		
Temat	REMONT ROZDZIELNIC		
Przedmiot rysunku	SCHEMAT ROZDZIELNICY NA KLATCE SCHODOWEJ		
Projektował	mgr inż. Jerzy Toczyński	UAN.V/8388/105/90	
Sprawdził	mgr inż. Jarosław Zarębski	LOD/0940/POOE/08	
	Data: 01.2015	Skala:	Nr rys.: ERC - 01